

## Élégant et fonctionnel

Les indicateurs tactiles de surface de marche Advantage<sup>MD</sup> UNIQUE ont été conçus pour résoudre tous les problèmes d'accessibilité intérieure. Usinés à partir d'un morceau massif d'acier inoxydable de qualité marine 316L, ils sont agréables à l'œil, résistants et durables. Les indicateurs tactiles d'acier inoxydable Advantage<sup>MD</sup> UNIQUE sont dotés d'une texture intégrale permettant à leur surface de demeurer constamment antidérapante. Nos produits ont subi de nombreux essais rigoureux visant à garantir qu'ils correspondent et surpassent les lignes directrices définies par la LAPHO, les normes CSA et ISO et les codes provinciaux et nationaux du bâtiment. Les produits Advantage<sup>MD</sup> UNIQUE proposent le cycle de vie le moins coûteux et éliminent, à long terme, les préoccupations de sécurité et les contraintes d'accessibilité.

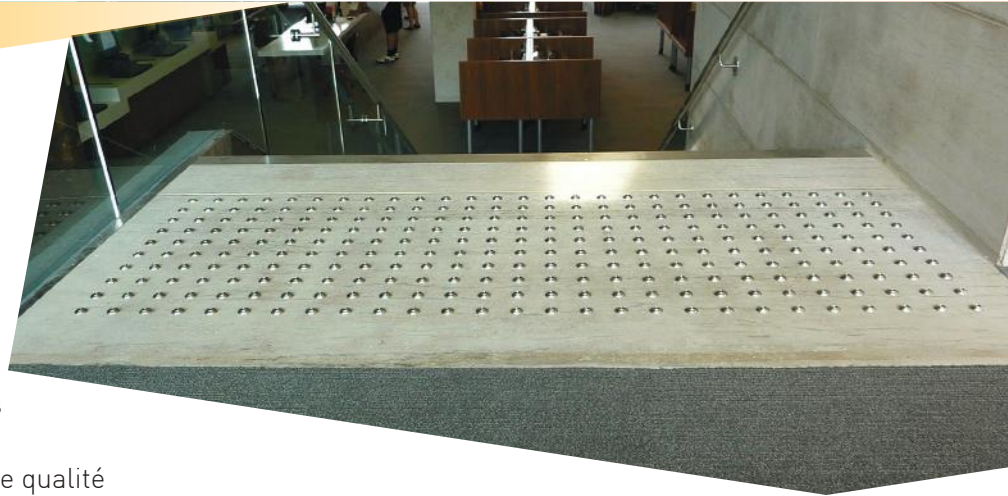
Les indicateurs tactiles de surface de marche se révèlent notamment utiles dans les applications suivantes :

- Approches de portes tournantes
- Rampes d'accès pour fauteuils roulants
- Parcs de stationnement
- Dessus de paliers d'escalier
- Accès à un tourniquet et à une barrière de sécurité
- Approches d'escalier mécanique
- Quais de transport en commun
- Gares intermodales de transport en commun

### CONFORMITÉ

Kinesik Engineered Products Incorporated respecte toutes les exigences des codes canadiens d'accessibilité. Nos indicateurs tactiles de surface de marche sont conformes aux toutes dernières éditions de la Loi sur l'accessibilité pour les personnes handicapées de l'Ontario (LAPHO), des normes CSA et ISO et des codes provinciaux et nationaux du bâtiment. Kinesik Engineered Products Incorporated est la seule entreprise à vous offrir une gamme complète de systèmes tactiles pratiques et sécuritaires destinés aux personnes atteintes de déficiences visuelles.

Voir les détails au verso.



### CARACTÉRISTIQUES DU PRODUIT

- Acier inoxydable de qualité marine 316L
- Conception novatrice de capture adhésive
- Conception antidérapante optimale
- Résiste à la circulation dense et aux appareils d'entretien
- Assorti d'une garantie de cinq (5) ans du fabricant

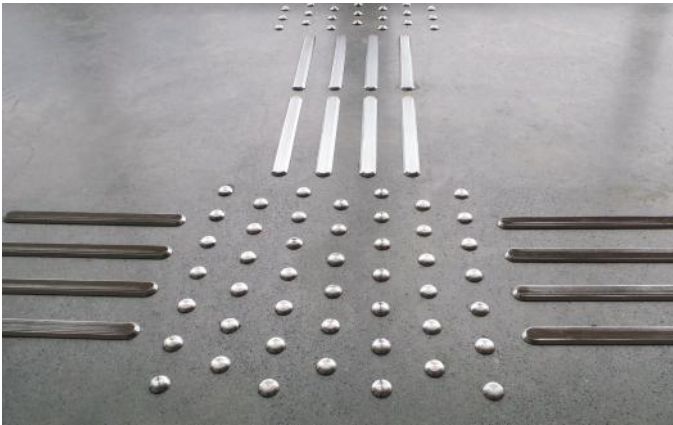
Dômes et barres offerts dans les styles suivants :

#### DÔMES

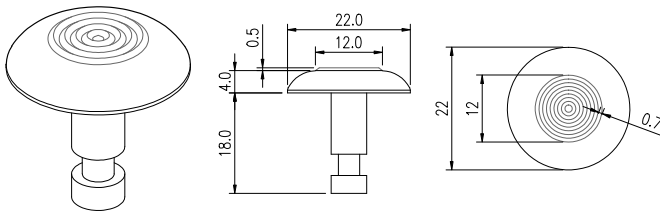
- Motif à hachurage croisé
- Antidérapant en carbure de silicium
- Rainures linéaires

#### BARRES

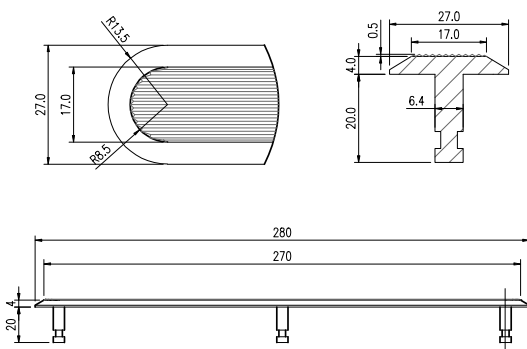
- Motif à hachurage croisé
- Antidérapant en carbure de silicium
- Rainures linéaires



Dômes d'éveil de vigilance Advantage<sup>MD</sup> UNIQUE



Barres de guidage Advantage<sup>MD</sup> UNIQUE



**KINESIK Engineered Products Incorporated**

2213 North Sheridan Way  
Mississauga (Ontario) L5K 1A3  
Canada

Tél.: 855.364.7763  
Télec.: 800.769.4463  
www.kinesik.ca

Distributeur

**ASSOCIATIONS PROFESSIONNELLES**

Chez Kinesik, nous sommes heureux d'être membre des organismes suivants :



**CHOIX DE PRODUITS**

- Acier inoxydable
- Aluminium
- Revêtement d'aluminium anodisé
- Laiton
- Revêtement par dépôt physique en phase vapeur (PVD)



**SPÉCIFICATIONS**

Les indicateurs tactiles de surface de marche Advantage<sup>MD</sup> UNIQUE respectent les spécifications de l'ASTM suivantes : A182, A193, A276, A313, A314, A320, A479, A493 et A580.

Essai	Description	Exigences
ASTM C 1028-96	Coefficient de friction statique	≥ 0,8 humide / sec
ASTM D 543-95	Essai de résistance aux agents chimiques	Sans effet
ASTM D 2486-00	Essai d'usure par abrasion avec appareil Gardner	Sans usure
ASTM C 501-84	Essai d'usure par abrasion avec appareil Taber	Sans usure
AASHTO HB-17	Essais de charge par roue	Sans effet
ASTM B 117-03	Essai au brouillard salin (300 h)	Sans effet

**APPLICATIONS**

- Indicateurs tactiles de surface de marche
  - Pour indiquer le bord non protégé de quais tels que ceux du transport en commun, lorsqu'il y a une dénivellation supérieure à 250 mm ou une pente supérieure au ratio de 1:3 (33 %).
  - Pour indiquer les bords non protégés d'un bassin-miroir.
- Dômes tronqués
- Barres de guidage
  - Ils facilitent l'orientation en indiquant les principales voies de déplacement dans les grandes aires ouvertes, notamment dans les centres commerciaux et les terminus.
  - En général, les voies indiquées relient l'entrée à des destinations d'intérêt comme les kiosques d'information, les comptoirs d'inscription, les escaliers traditionnels ou mécaniques, les ascenseurs ou les portes d'un magasin ou d'un service.