

## Plateforme d'embarquement à niveau pour transports en commun



Le système de panneaux à niveau Armor-Deck<sup>MD</sup> a été élaboré pour épargner temps et argent aux fins de l'installation de plateformes podotactiles sur des surfaces asphaltées. Des centaines de pieds linéaires par jour de panneaux légers peuvent être installés sans utilisation d'équipement lourd. Les panneaux installés sont utilisés ensuite tel un coffrage à l'un des bords de la plateforme pour ensuite mettre en place le revêtement d'asphalte ou les pavés. Ils peuvent s'adapter à des plateformes avec incurvations et contours d'élévations variées. Des tolérances précises sont obtenues grâce à la construction du type rainure et languette intégrée aux joints des panneaux.

La conception améliorée de la surface d'avertissement détectable permet une marche plus sécuritaire et accessible aux personnes ayant une mobilité réduite, aux personnes âgées et à celles affectées d'une déficience visuelle. La surface est hautement antidérapante à l'état soit humide, soit sec.

Les cycles de gel-dégel ne sont pas nocifs aux panneaux, et leur transition aux surfaces contiguës, qu'elles soient faites d'asphalte, de béton, de bois ou en pavé, se fait en douceur.

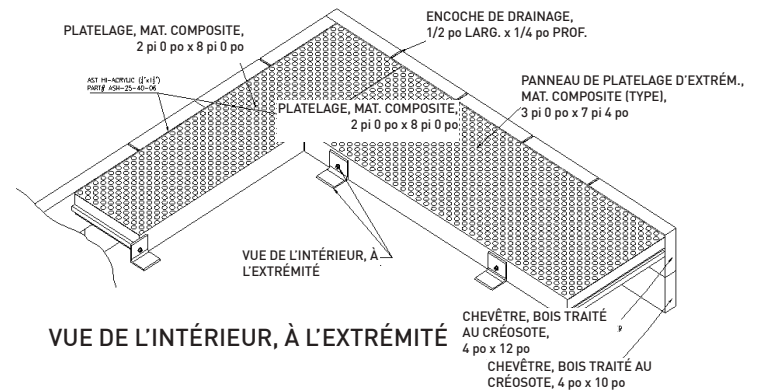
Les panneaux Armor-Deck<sup>MD</sup> sont fabriqués d'un matériau non poreux de haute densité, qui ne subit ni fatigue ni corrosion. Le composite à base de polymères armés est moulé en un panneau structural préfabriqué qui peut supporter les charges véhiculaires. Ces panneaux ont fait leurs preuves comme étant les systèmes podotactiles les plus durables offerts pour les plateformes asphaltées, et ils ont été installés depuis 2002 dans environ 100 stations ou gares.

### CARACTÉRISTIQUES DU PRODUIT

- Légèreté
- Entretien nul
- Facilité d'installation
- Résistance aux sels, aux produits chimiques et aux cycles de gel-dégel.
- Surfaces de panneau antidérapantes et à avertissement podotactile détectable, installées à l'usine.
- Panneaux pouvant être incurvés pour épouser le rayon de courbure des rails et inclinés pour favoriser l'écoulement de l'eau et une transition fluide aux passages à niveau.

# ARMOR-DECK<sup>MD</sup>

## Plateforme d'embarquement à niveau pour transports en commun



Exemple ci-dessus : panneaux standard de 8 po x 2 pi de largeur et panneaux de 3 pi de largeur pour sections de traversée et retours d'extrémité, boulonnés à travers le chevêtre en bois.

### Solutions connexes pour transports en commun



Systèmes de plateforme d'embarquement élevée



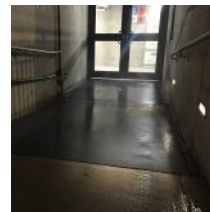
Rampes d'accès



Escaliers



Passerelles



Solutions de fusion de neige et de glace Nexatherm<sup>MD</sup>

Communiquez avec Kinesik Engineered Products pour obtenir un devis rapide ou plus d'informations sur nos solutions novatrices pour les applications d'infrastructures et de transports en commun.

#### KINESIK Engineered Products Incorporated

2213 North Sheridan Way  
Mississauga (Ontario) L5K 1A3  
Canada

Téléphone : 855.364.7763  
Télec : 800.769.4463  
www.kinesik.ca