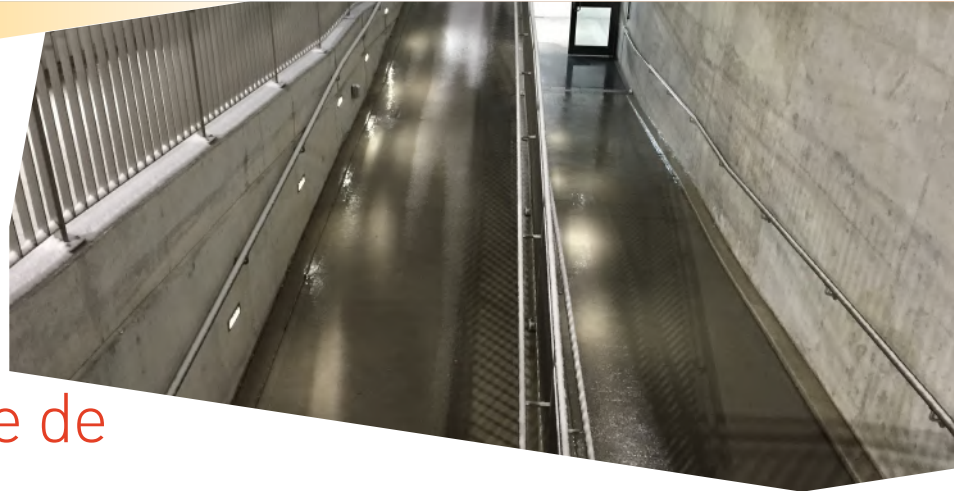


# NEXATHERM<sup>MD</sup>

## Système de dégivrage et de fonte de neige et de glace



Nexatherm<sup>MD</sup> est un panneau de contrôle de distribution de la chaleur utilisé dans les systèmes de dégivrage et de fonte de neige et de glace.

Le système se met en circuit seulement durant les périodes de neige, de gel et de formation de glace, éliminant ainsi le recours au mode repos qui a toujours été si coûteux en hiver. Il est conçu pour fonctionner avec un haut taux d'efficacité afin de réduire la consommation d'énergie. Ce système prolonge la vie des plateformes, car il rend superflu l'emploi des sels et autres produits chimiques de déglacage et permet d'éviter les dommages physiques causés par les véhicules d'entretien hivernaux. En outre, on évite les coûts associés aux opérations de réparation et de déneigement, si exigeantes en main-d'oeuvre.

Nexatherm<sup>MD</sup> procure aux passagers une surface de marche sûre, propre, sèche et uniforme qui réduit au minimum les risques ou les responsabilités découlant de lésions corporelles. Le système Nexatherm<sup>MD</sup> permet d'éviter les bâtis encombrants et les opérations d'entretien fastidieuses des pompes, des chaudières et des appareils de robinetterie des systèmes hydroniques courants.

Le système fonctionne automatiquement dans la neige avec des capteurs de température ne nécessitant aucune entrée de commande manuelle. Les caméras et les capteurs de température peuvent être contrôlés depuis vos dispositifs exploitables sur le Web. Le système peut être mis en circuit et hors circuit à distance également.

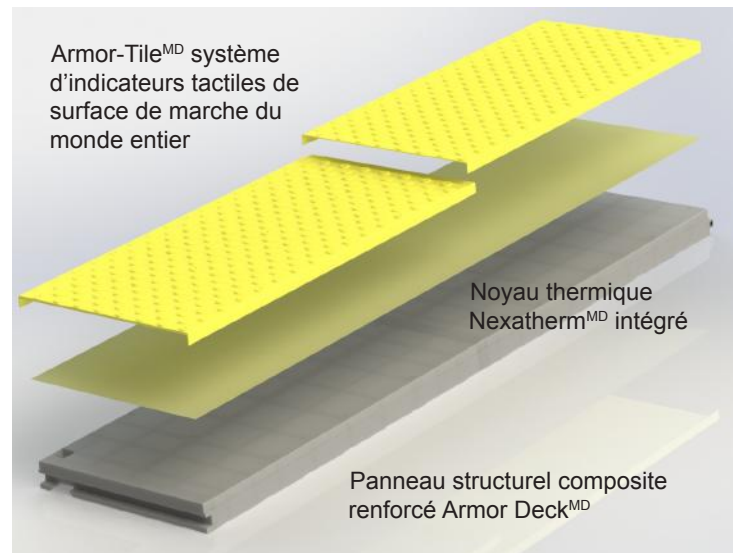
Voir les détails au verso.

### CARACTÉRISTIQUES DU PRODUIT

- Prévient de façon fiable les glissements et les chutes
- Les panneaux chauffants atteignent en quelques minutes les températures opérationnelles
- Élimine l'usage de produits déglacants corrosifs
- Réduction des heures de travail d'entretien
- Entretien minimal
- Structure en matériaux composites avec des éléments chauffants
- Système de contrôle prêt à employer
- Utilise un voltage de 240 V – 600 V
- Puissance nominale s'adaptant aux normes environnementales ASHRAE
- Conception et essais réalisés en interne

## NEXATHERM<sup>MD</sup>

# Système de dégivrage et de fonte de neige et de glace



### Solutions connexes pour transports en commun



Systèmes de plateforme d'embarquement à niveau



Systèmes de plateforme d'embarquement élevée



Escaliers



Rampes d'accès



Passerelles

Communiquez avec KINESIK pour une soumission rapide ou pour obtenir plus d'informations au sujet de nos solutions innovatrices dans les domaines des infrastructures et du transport collectif.

#### KINESIK Engineered Products Incorporated

2213 North Sheridan Way  
Mississauga (Ontario) L5K 1A3  
Canada

Téléphone : 855.364.7763  
Télec : 800.769.4463  
www.kinesik.ca